



Santoni FlatLock

La soluzione definitiva per la cucitura dei collant

The ultimate sewing solution for pantyhose

Rivoluzionaria cucitura piatta per l'assemblaggio delle calze da donna.

Il nuovo sistema di **cucitura piatta** da noi brevettato può essere utilizzato sulle macchine **Santoni Line Closer** e **Gusset Line Closer** per effettuare un assemblaggio automatico dei collant dalle elevate caratteristiche elastiche ed estetiche.

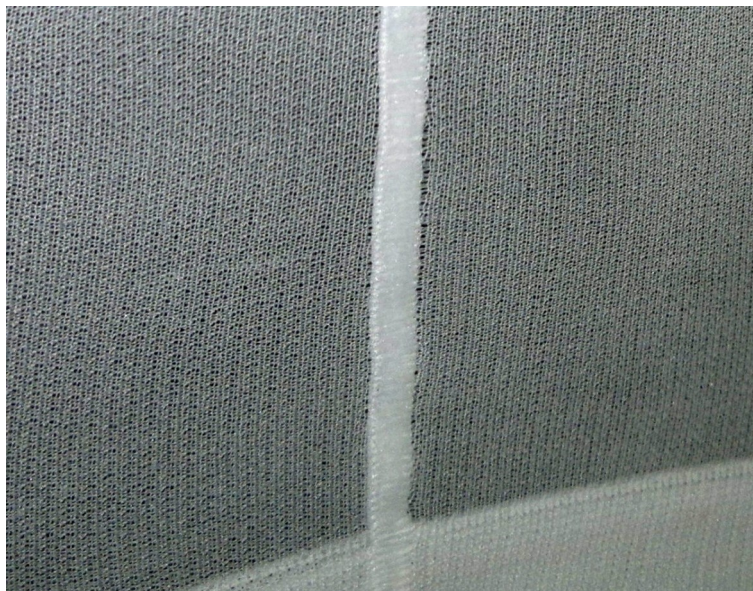
Questo sistema, paragonabile alle teste di cucitura manuali a 4 aghi, permette un'elevata produttività ed un abbattimento molto sensibile dei costi di produzione.

Revolutionary flat seaming for pantyhose assembling.

The new **flat seaming** system we have patented can be utilized on **Santoni Line Closer** and **Gusset Line Closer** to automatically assemble pantyhose with a very high level of elasticity and a superior quality appearance.

This system, comparable to manual sewing heads with 4 needles, allows a very high productivity and a sensible production cost reduction.

Patent Pending



Vista esterna
Outside view

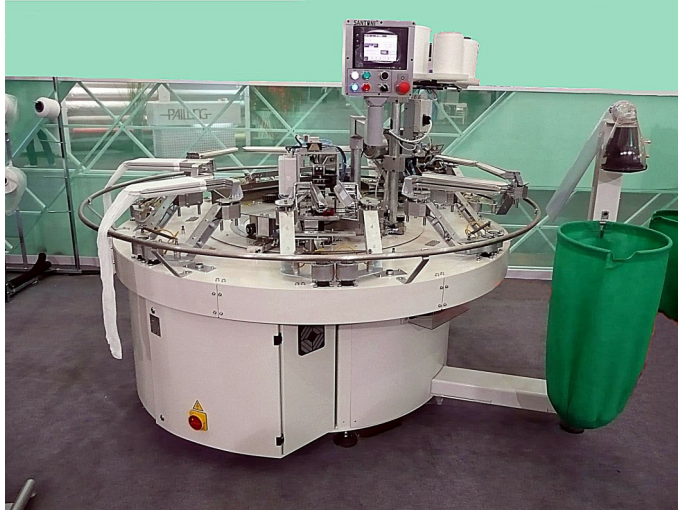


Vista interna
Inside view

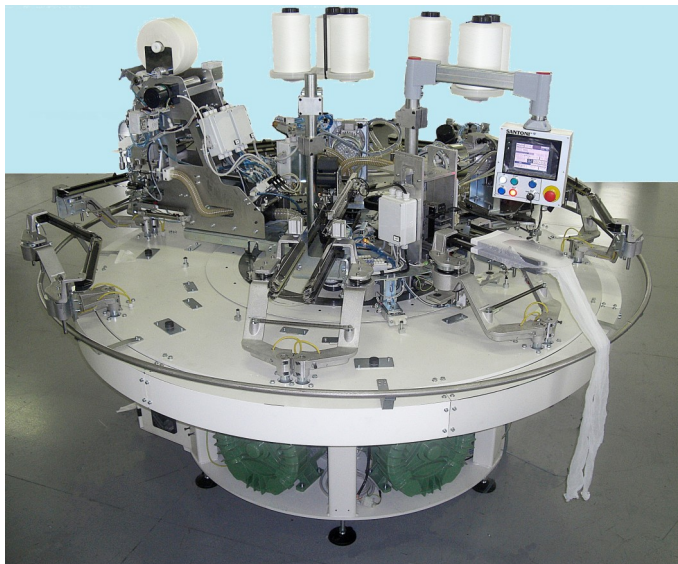


Santoni FlatLock

**Disponibile in esclusiva sulle macchine automatiche Santoni
Available exclusively on Santoni automatic machines**



LC36SP/DP



GLC36SP/DP

Santoni S.p.A. Via Carlo Fenzi, 14 - 25135 Brescia, Italy
Tel.: +39 030-376 711 Fax: +39 030-376 7242 E-mail: sales@santoni.com



Note e caratteristiche tecniche di questo depliant non sono impegnative per la Santoni S.p.A. Soggetto a modifiche senza preavviso
All technical specifications and features included in this brochure are not binding to Santoni S.p.A. Specifications subject to change without notice