



# Santoni RoboCut

## Dispositivo automatico per il taglio del corpino ed il caricamento della calza sulla macchina cucipunta.

Il sistema è applicabile alle macchine cucipunta esistenti e permette di caricare i tubolari sulle forme di taglio con estrema accuratezza e velocità.

Il dispositivo effettua il taglio della calza prima dell'assemblaggio manuale e provvede al caricamento del tubolare sulla macchina cucipunte abbinata.

In questo modo è sufficiente una sola persona per entrambe le operazioni, si aumenta considerevolmente la produttività, si riducono considerevolmente i costi di produzione e gli eventuali danneggiamenti al prodotto dovuti alla prolungata manipolazione.

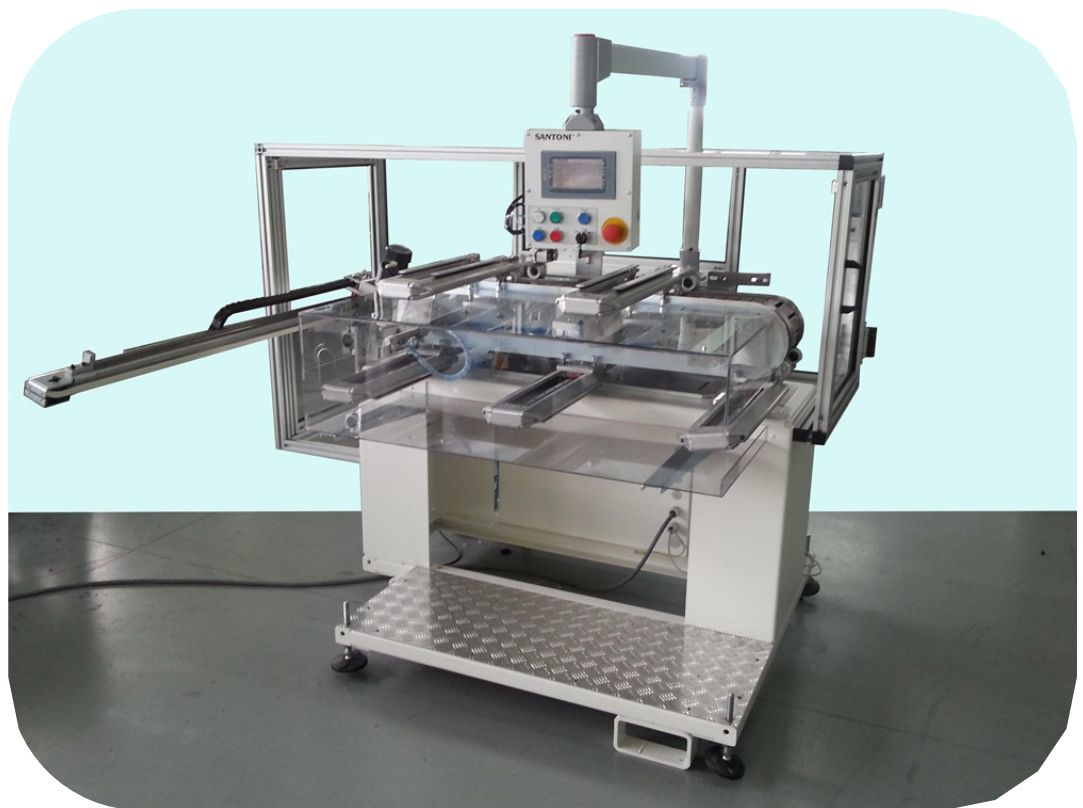
La calza viene tenuta in posizione sulla forma da un sistema meccanico e tagliata lontano dalle mani dell'operatrice che così può lavorare con meno fatica ed in totale sicurezza

## Automatic cutting device for hoses with loading system on toe closer.

This system can be connected to existing toe closers and it allows a very precise and quick loading and positioning on cutting forms.

Device cuts the panty portion of the hose, preparing products for manual assembling and transferring them to the connected toe closer. This new method allows a single operator to perform both operations, dramatically reduces the production cost and defects caused by intensive manipulation and increases the productivity.

The stocking is held in place on the form by a mechanical system and cut away from the hands of the operator, so that she can operate with less effort and in total safety.





# Santoni RoboCut

## CARATTERISTICHE

- PLC per il controllo elettronico delle principali funzioni del processo di taglio e trasferimento dei prodotti.
- Autodiagnosi elettronica con visualizzazione degli errori o malfunzionamenti sul display.
- Display touch-screen per i comandi della macchina e per la memorizzazione dei parametri di taglio e caricamento di ciascun articolo.
- Nr. 5 forme di taglio.
- Sistema di taglio con lama motorizzata a controllo elettronico

## OPZIONALI

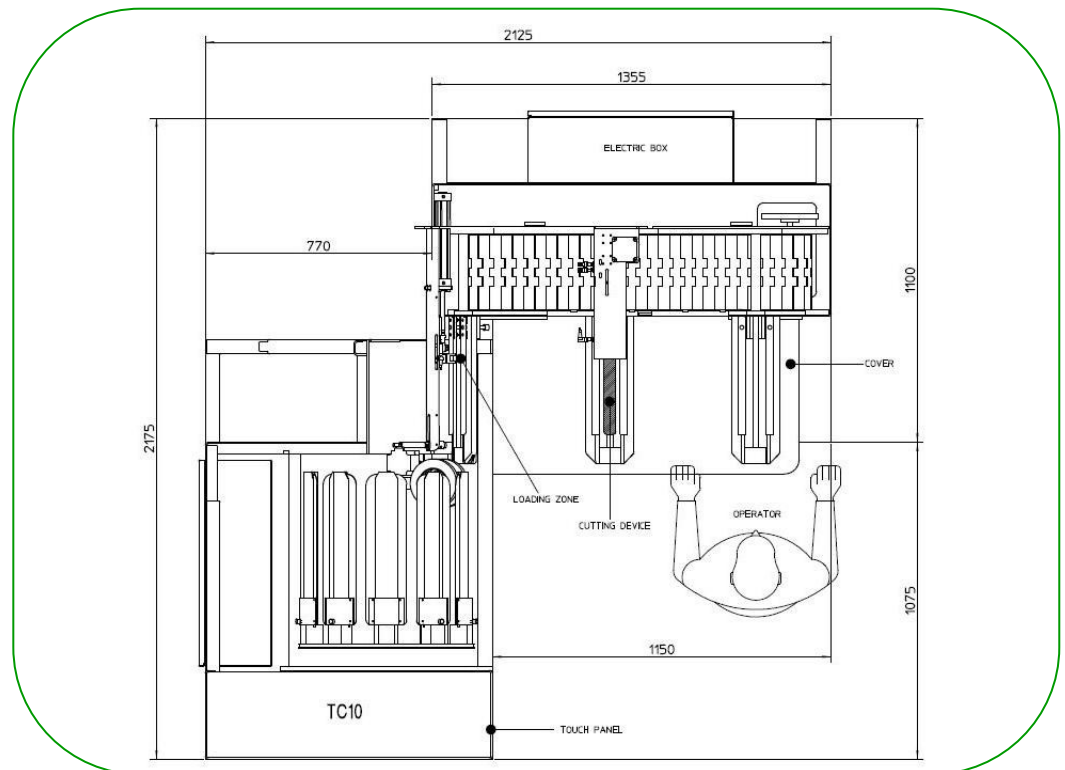
- Dispositivo laser per riferimento ottico
- Dispositivo distensore per lo scarico ottimale del prodotto dalla macchina cucipunta.

## FEATURES

- PLC for the electronic control of all main functions of the cutting cycle and products transfer
- Electronic self-diagnosis with visualized errors or malfunctions
- Touch-screen display for the machine setting with possibility to store different cutting and loading programs.
- Qty. 5 cutting forms.
- Cutting device by means of a motorized blade with electronic control.

## OPTIONAL

- Laser device for optical reference
- Stretching and laying down device for an optimal product unloading from the toe closer.



PRESSIONE ARIA	AIR PRESSURE	6 bar
CONSUMO ARIA	AIR CONSUMPTION	50 NI/min
ENERGIA ASSORBITA	ABSORBED POWER	2 Kw
TEMPO DI CICLO MIN.	MINIMUM CYCLE TIME	3,5 Sec.
PRODUZIONE MASSIMA	MAX. PRODUCTION	43 Dz/hr (pair)

**Santoni S.p.A.** Via Carlo Fenzi, 14 - 2135 Brescia, Italy  
Tel.: +39 030-376 711 Fax: +39 030-376 7242 E-mail: sales@santoni.com



Note e caratteristiche tecniche di questo depliant non sono impegnative per la Santoni S.p.A. Soggetto a modifiche senza preavviso  
All technical specifications and features included in this brochure are not binding to Santoni S.p.A. Specifications subject to change without notice