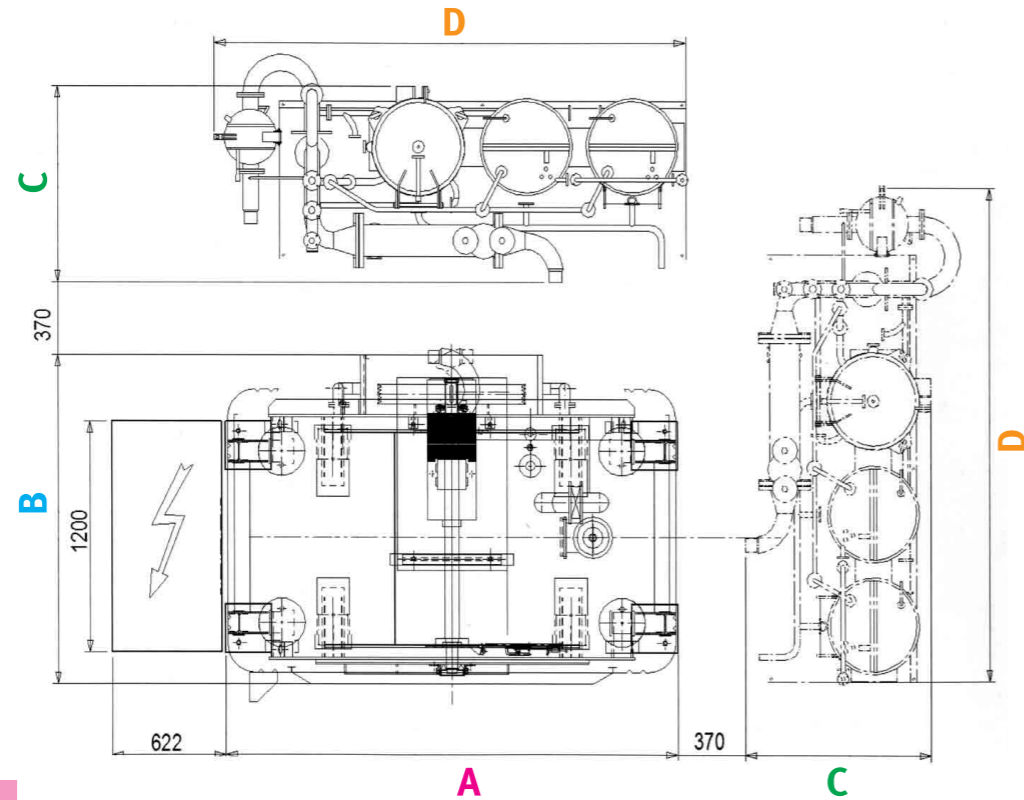


## TABELLA NRP UNIVERSAL

CARICO NOMINALE IN TINTURA NOMINAL LOAD	Kg.	60	90	140	180	240
NUMERO DI SCOMPARTI NUMBER OF COMPARTMENTS	n.	3	3	3	3	3
VOLUME DEL CESTO USABLE DRUM VOLUME	m <sup>3</sup>	1	1,5	2,3	3	4
POTENZA INSTALLATA INSTALLED POWER	Kw	35	35	70	70	82
POTENZA EFFETTIVAMENTE ASSORBITA IN LINEA REAL POWER CONSUMPTION	Kw	10	10	17	17	20
VELOCITÀ PERIFERICA IN CENTRIFUGA PERIPHERAL SPEED DURING CENTRIFUGES	m/s	44	44	48	48	48
LARGHEZZA E PROFONDITÀ MACCHINA MACHINE WIDTH AND DEPTH	<b>A</b> mm <b>B</b>	2500 X 1480	2500 X 1720	3030 X 1620	3030 X 1980	3030 X 2630
ALTEZZA TOTALE MACCHINA TOTAL HEIGHT	mm	2180	2180	2880	2880	2880
DIMENSIONI GDS MEDIO PROFONDITÀ E LARGHEZZA (INSTALLAZIONE POSSIBILE SUL RETRO O SUL LATO DESTRO DELLA MACCHINA, VEDERE DISEGNO) AVERAGE SERVICE GROUP DIMENSIONS, LENGTH AND WIDTH (INSTALLATION IS POSSIBLE ON THE REAR OR ON THE RIGHT OF THE MACHINE, SEE DIAGRAM)	<b>C</b> mm <b>D</b>	1150 X 2370	1150 X 2370	1280 X 2370	1280 X 2370	1280 X 2370
PESO MACCHINA E ACCESSORI WEIGH OF MACHINE AND ACCESSORIES	Kg.	2800+800	3100+850	4200+900	5800+950	8100+1000
TEMPERATURA MAX. DI ESERCIZIO AL LIVELLO DEL MARE MAX. WORKING TEMPERATURE AT SEA-LEVEL	°C.	98/opt.105	98/opt.105	98/opt.105	98/opt.105	98/opt.105

Dati indicativi - Non binding details

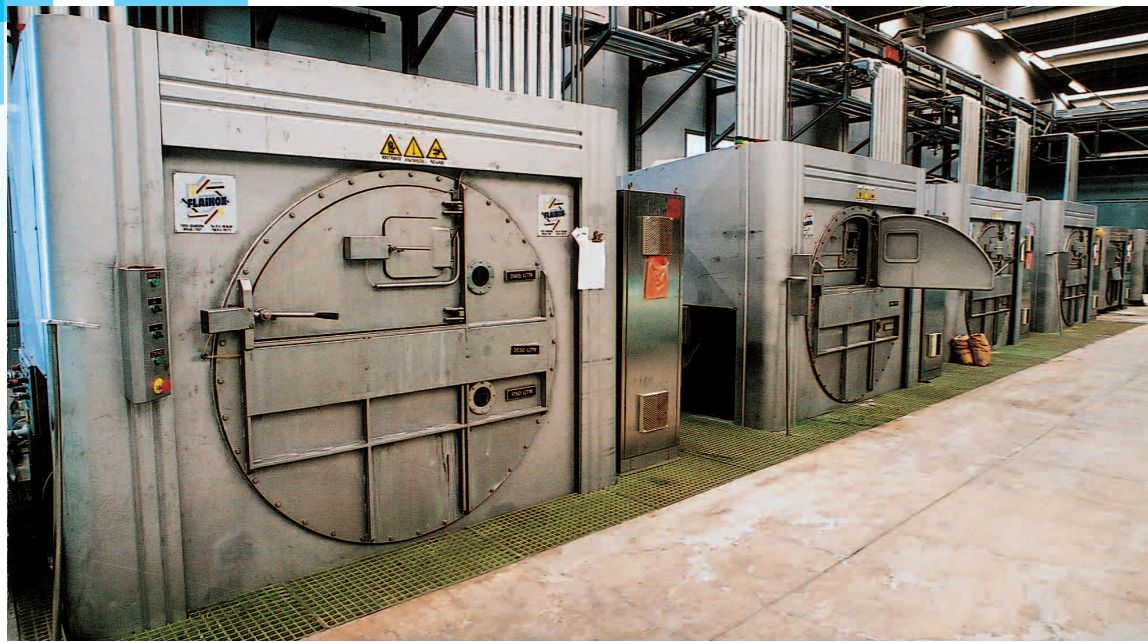


Flainox s.r.l.

Macchine tessili per tintoria e finissaggio - 13854 Quaregna (BI) - Italy - Via G. Leopardi, 5  
Tel. +39 015.98.06.80 - Fax +39 015.94.771 - e-mail: comm@flainox.com - www.flainox.com

La semplicità del colore  
Simply colourful





### Macchina rotativa per tintura e centrifugazione di capi confezionati e seamless.

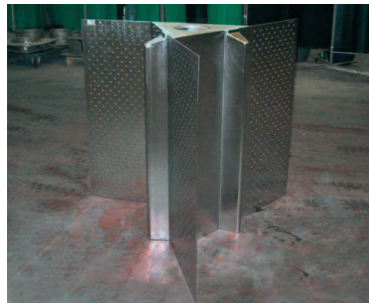
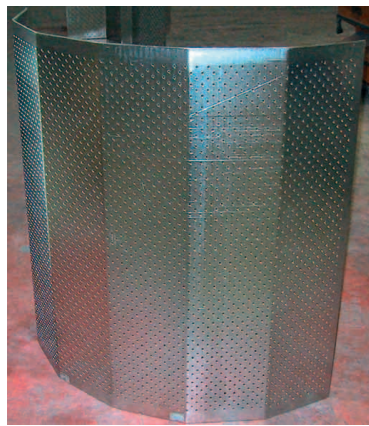
#### Caratteristiche principali:

- Cesto poligonale (brevettato) diviso a 3 scomparti, con alberi e cuscinetti protetti da tenute meccaniche.
- Trasmissione a motore unico vettoriale, con sistema auto-frenante da inverter che fornisce alte prestazioni ed elevati risparmi energetici.
- Velocità da 1 R.p.m. sino alla massima velocità di centrifuga.
- Bilanciamento elettro-pneumatico automatico con assorbimento totale delle vibrazioni, per cui non sono richieste fondazioni.
- Flessibilità sino al 50% del carico nominale a rapporto bagno costante.
- PC industriale operante in ambiente Windows – con modem per assistenza on-line.

### Rotary dye-extractor for garments and seamless.

#### Main features:

- Polygonal drum (patented) divided in 3 compartments, with shafts and bearings protected by mechanical seals.
- Single vectorial motor transmission, with inverter self-braking system, which ensures the highest performance level and excellent energy saving capacity.
- Speed from 1 R.p.m. to the maximum extraction speed.
- Automatic electro-pneumatic balancing with total vibration absorption, which means that foundations are not required.
- Flexibility up to 50% of the nominal load with constant liquor ratio.
- Industrial PC operating with Windows software and offering remote modem on-line assistance.

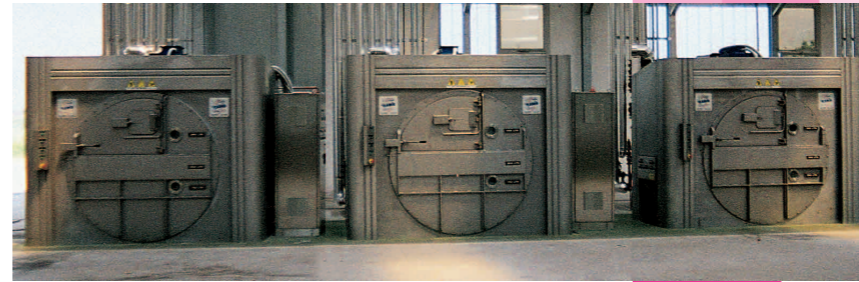
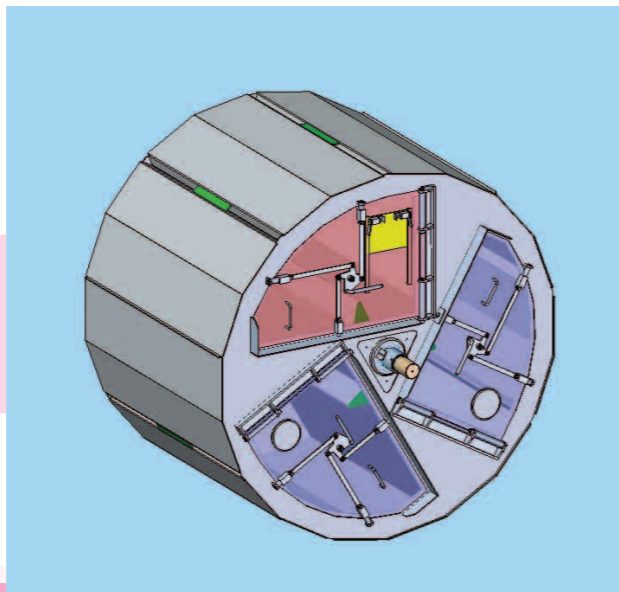


Nella tintura in capo sono di fondamentale importanza la forma, il disegno e la rifinitura interna del cesto.

In garment dyeing, the shape, design and internal finish of the drum are all of primary importance.

En el teñido en pieza son sumamente importantes la forma, el diseño y la terminación interna del cesto.

对于服装面料的染色而言，转鼓的形状、设计和内部表面光洁度是最基本的重要因素。



Vista di alcuni impianti

View of plants

Vista de algunas instalaciones

设备视图

### Máquina rotativa para el teñido y centrifugado de prendas confeccionadas y seamless.

#### Características principales:

- Cesto poligonal (patentado) dividido en 3 secciones con eje y rodamientos protegidos por sellos mecánicos.
- Trasmisión de único motor vettorial, con sistema auto-frenante por inverter, que suministra altas prestaciones con elevados ahorros energéticos.
- Velocidad de 1 R.p.m. hasta la máxima velocidad de centrifugado.
- Equilibrado electro-neumático automático con absorción total de las vibraciones, por lo cual no se requieren cimientos.
- Flexibilidad de hasta el 50% de la carga nominal a una relación de baño constante.
- PC industrial que trabaja en ambiente Windows – con módem para la asistencia on-line.

### 无缝及裁剪服装专用滚筒式染色脱水机

#### 主要特征:

多边形转鼓（已获得专利）分为三个隔室，配有受机械密封元件保护的轴和轴承。

单矢量电机传动，配有变频自动化制动系统，确保达到最高性能水平。

卓越的节能性能。

速度范围从 1 rpm 到最大变频调节旋转速度。

自动化电气动平衡装置，配有总体减震装置，无需设备基础。

采用固定浴比，灵活调整幅度可达到标准负荷的 50%。

工业用个人计算机采用 Windows

软件作为操作系统——并提供在线辅助调制解调器。



“NRP/90 KG.”: tra le più usate nel mondo per tingere seamless...

“NRP/90 KG.”: one of the most commonly used machine for seamless dyeing

“NRP/90 KG.”: entre las más utilizadas en el mundo para teñir seamless...

“NRP/90 KG.”: 一种最常用的无缝服装染色设备



# NRP Universal