



Fortgeschrittene **Lösungen** für die Garnüberwachung

PC-LINK

LINIE FÜR DIE SOFTWARELÖSUNGEN
DER PC-LINK

Von der einzelnen Position zur
weltweiten Qualitätskontrolle des Betriebs

 **BTSR**[®]

Ihre Anlage unter Kontrolle

Die Bewußtheit, daß die Notwendigkeit besteht, Anlagenplanungen, Leistungsfähigkeit und Qualitätskontrolle zu verbessern, führt die Organisationen dazu, vollständige Lösungen zu wählen, die diese Bedürfnisse erfüllen können.

Die Antwort des BTSR zur wachsenden Marktanfrage ist eine umfassende Reihe von leistungsfähigen Tools, die in der Lage sind, sich in Echtzeit mit den in der Gewebeanlage installierten BTSR-Sensoren in Verbindung zu setzen.

Die Lösungen der PC-Link erkennen leicht die Schwachstellen in der Produktionslinie, sammeln Daten und entwerfen ausführliche und individuelle Berichte.

Eine kräftige Unterstützung für Maschinenarbeiter und Betriebsleiter.



BETRIEBSLEITER

Generelle Eigenschaften

- PC-basiert (Windows™ Umgebung)
- Anwenderfreundliche graphische Schnittstelle
- Überblicke
- Statistikfunktionen

Hauptvorteile

- Von "Mikro zur Makro" – "3 Niveaus" Echtzeitüberwachung (Position, Maschine, Betrieb)
- Leistungsfähiges Datensammlungssystem
- Graphische fortgeschrittene Analyse der Qualitätsparameter
- Schnelle und einfache Programmierung der Vorrichtung
- Sehr hohe Betriebsflexibilität
- Sofortiger Berichtsdruck
- Kundenspezifische Optionen

Von der Einzelposition zur Einzelmaschine und zu weltweiten Programmierungs und Überwachungssystemen der Betriebsqualität

Eine neue Softwarelösung, um Ihre Produktionsüberwachung zu berechtigen

PC-Link Softwarepackungen sind leistungsfähige Analysentools, die spezifisch entwickelt und konfiguriert worden sind, um die Programmierung der BTSR-Garnüberwachungsvorrichtungen zu vereinfachen und zu optimieren; auf diese Weise ist die Überwachung der Produktionsverfahren wirkungsvoller. Die Bediener können schnell reagieren wo nötig ist, während die Geschäftsführer einfach auf dem Laufenden gehalten werden können über die Betriebs- und Qualitätsleistung.

Vereinfache und optimiere die Qualitätskontrolle der Produktion

PC-Link Softwarelösungen erlauben dem Benutzer schnell und instinktiv alle Betriebsparameter der BTSR-Garnüberwachungsvorrichtungen zu programmieren; auf diese Weise wird eine Echtzeitüberwachung (anhand Überblicken, graphischen und analogischen/digitalen Meßinstrumente) des Produktionstrends auf Textilmaschinen geliefert, die mit BTSR-Lösungen versehen sind.

Produktionsdatenspeicherung und Leistungsanalyse

Alle Daten können entweder auf einer lokalen (selbstständiges PC, durch Access Datenbank) oder auf einer dezentralisierten (SQL Server) Datenbank gespeichert werden. Rückfragen sind einfach und flexibel, und die wichtigsten Statistikanzeigen der Produktionsqualität und Produktionsleistung sind erhältlich.

Leitung der Anlage

Durch ein lizenziertes Systemmanagement (PC-LINK PLANT-MANAGER), ist es möglich, das Herstellungsverfahren der ganzen Produktionsanlage (bis zu 100 Maschinen) zu überwachen. Die Berichte stehen zur Verfügung sowohl in Tabellenformat als auch in Graphikformat.



- REDUZIERT DIE REAKTIONSZEIT
- ERHÖHT DIE PRODUKTIONSLEISTUNG
- BERECHTIGT DIE QUALITÄTSKONTROLLE

PC-LINK KTF STUDIO

PC-LINK TEX

PC-LINK WARP

PC-LINK TENS

PC-LINK CLEARER

PC-LINK TWIST

PC-LINK KTF



Von "Mikro zur Makro" – die vollständige Lösung für die totale Überwachung Ihrer Produktion

Weltweites Display der Betriebsqualitätskontrolle

WELTWEITER BETRIEB

EINZELMASCHINE

EINZELPOSITION

ANFRAGE & BERICHT

Maschinenleistung

Display der Einzelmaschine

Produktionsleistung

Qualitätsleistung

Arbeitsstand



Produktion %

Qualität %

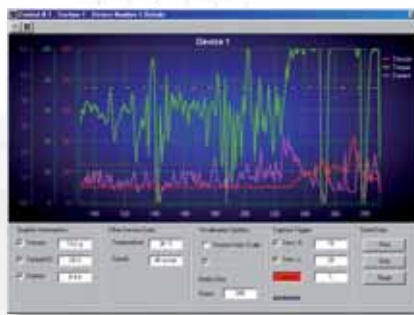
CV %

Druckoptionen

Weltweite Betriebsanzeiger

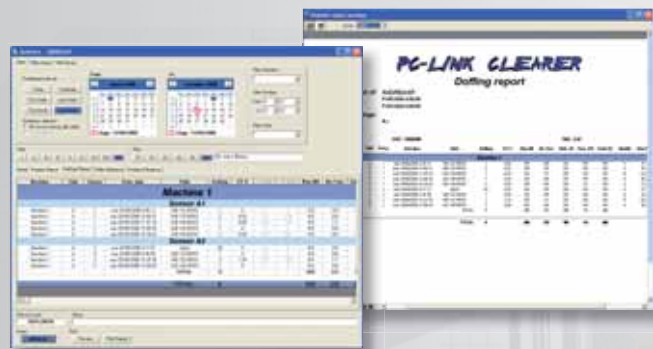


Graphikdisplay der Einzelmaschine



Graphische Anzeige einzelne Position

Display des Produktionsberichtes



Einfache und flexible Rückfragen

Eine umfangreiche Reihe von Softwarelösungen für Textilherstellungsverfahren.

PC-LINK Softwarelösungen sind eine umfangreiche Reihe von leistungsfähigen interaktiven Analysentools, die darauf abzielen, die spezifischen Bedürfnisse der Maschinenarbeiter und Betriebsleiter in jeder Textilanwendung zu befriedigen.



PC-LINK KTF - Die Softwarelösung für die Analyse der Produktionsdaten der Garnzuführung.

BTSR-Vorrichtungen verbinden sich mit: Vorrichtungen für die ständige Spannungszuführung.

Hauptanwendungen: Rundstrickmaschinen (Socken, Strumpfwaren, nahtlos,...), Flachstrickmaschinen, Garnvorbereitungsmaschinen (wickeln, dublieren, kopsen, zwirnen, verflechten, weben,...), Windelmaschinen.



PC-LINK CLEARER - Die Softwarelösung für die Qualitätsdatenanalyse der Garnreinigung (Garndefekte – Striche, Knoten, hinzugefügte/fehlende Windung, fehlendes Garn,...).

Die BTSR-Vorrichtung verbindet sich mit: Qualitätskontrollsensoren der Garnreinigung.

Hauptanwendungen: Garnvorbereitungsverfahren (wickeln, dublieren, zwirnen, verflechten,...).



PC-LINK TWIST - Die Softwarelösung für die Qualitätsdatenanalyse des Garnquerschnitts (Windungen/Blasen).

BTSR-Vorrichtungen verbinden sich mit: Qualitätskontrollsensoren des Garnquerschnitts.

Hauptanwendungen: Tyrecord, Zwirnmaschinen für Teppiche.



PC-LINK TENS - Die Softwarelösung für die Qualitätsdatenanalyse des Garns (Messung der Spannung und Analyse).

BTSR-Vorrichtungen verbinden sich mit: digitalen Qualitätskontrollsensoren der Garnspannung.

Hauptanwendungen: Garnvorbereitungsverfahren (Webmaschinen).



PC-LINK TEX - Die Softwarelösung für die Datenanalyse des Garnproduktionslaufes und des Garnbruchs.

BTSR-Vorrichtungen verbinden sich mit: bidimensionalen Bruchsensoren der Imagevariation.

Hauptanwendungen: Garnvorbereitungsverfahren (spinnen, wickeln, dublieren, kopsen, zwirnen, verflechten,...).



PC-LINK WARP - Die Softwarelösung für die Datenanalyse des Garnlaufes und des Garnbruchs.

BTSR-Vorrichtungen verbinden sich mit: bidimensionalen Bruchsensoren der Imagevariation, digitalen Qualitätskontrollsensoren der Garnspannung.

Hauptanwendungen: Webvorbereitungsverfahren (Gatter, Schären).

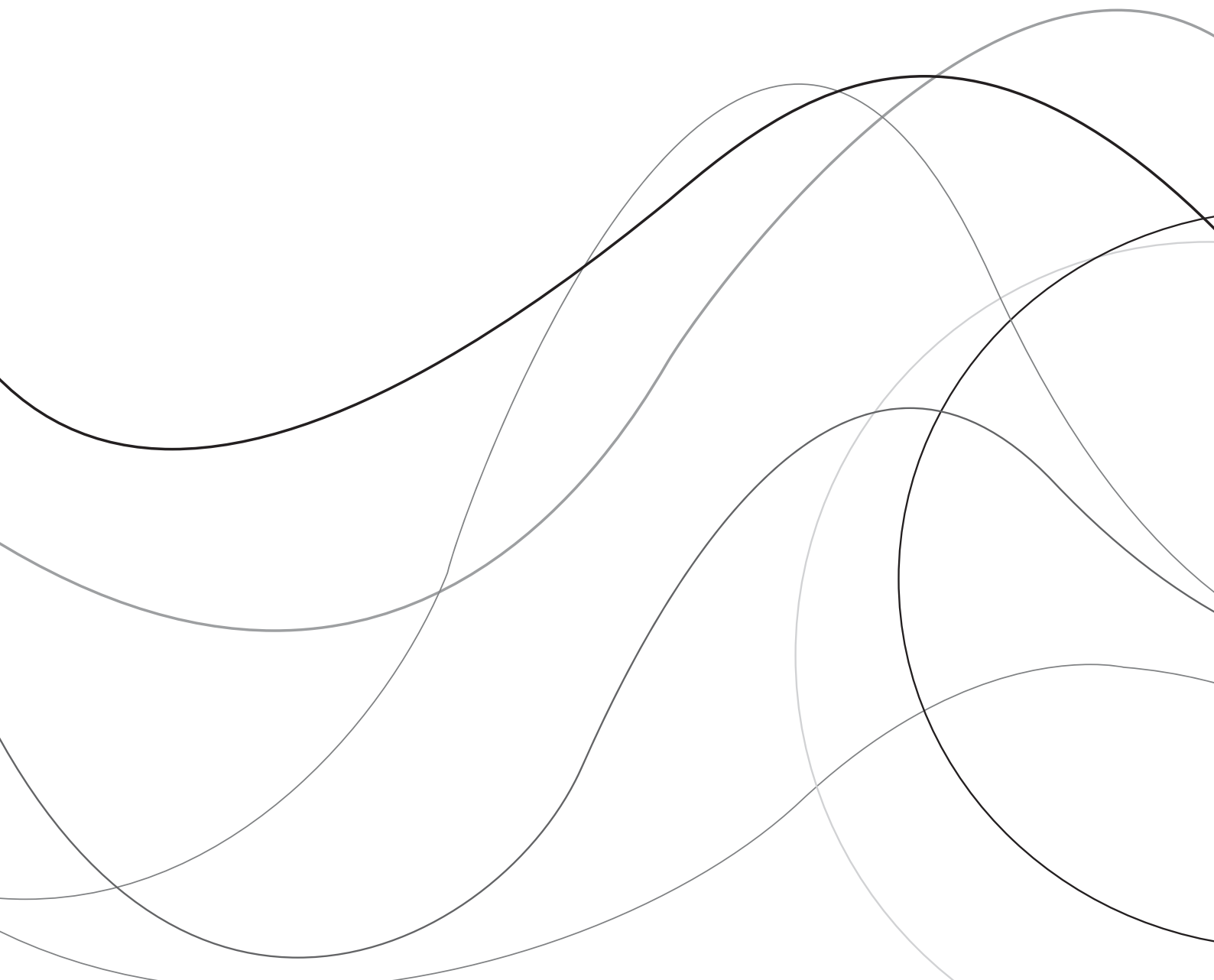
Spezielle Lösung



PC-LINK KTF STUDIO - Eine zweckbestimmte „Laborlösung“ spezifisch entwickelt für die Unterstützung vom technischen Personal im optimalen Setup von BTSR-Garnzuführungssystemen, die in der ganzen Textilverarbeitungslinie installiert werden. Ein leistungsfähiges „Einstellungstool“, um das Fachpersonal im Erreichen der besten Produktionsleistung und in der Entwicklung der Textilmaschinekonfiguration mit dem höchsten Leistungsstandard zu unterstützen.

BTSR-Vorrichtungen verbinden sich mit: Vorrichtungen für die ständige Spannungszuführung.

Hauptanwendungen: Rundstrickmaschinen (Socken, Strumpfwaren, nahtlos), Flachstrickmaschinen, Garnvorbereitungsmaschinen (wickeln, dublieren, kopsen, zwirnen, verflechten, weben,...), Windelmaschinen.



21057 Olgiate Olona (Varese) ITALY - Via S. Rita
Tel. (+39) 0331/323202 - Fax. (+39) 0331/323282
Internet: www.btsr.com - E-mail: info@btsr.com