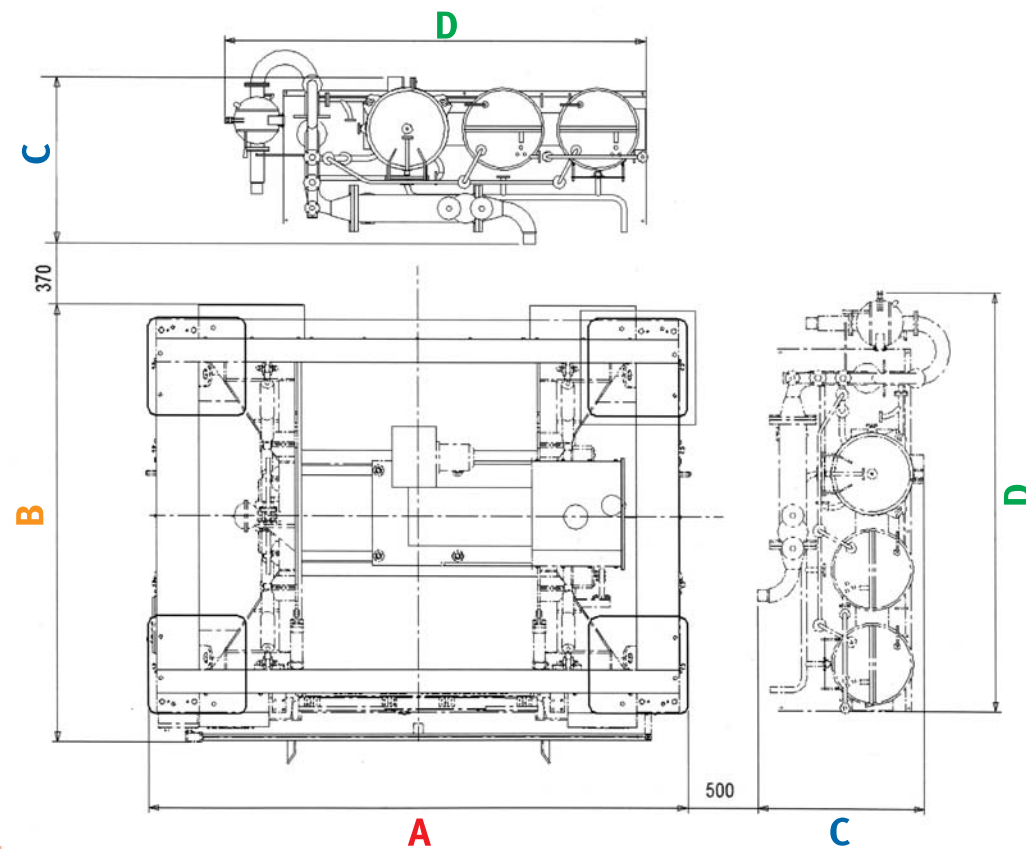


TABELLA NRP EVOLUTION

CARICO NOMINALE IN TINTURA NOMINAL LOAD	Kg.	130	200	270
NUMERO SCOMPARTI NUMBER OF COMPARTMENTS	n.	3	3	3
VOLUME DEL CESTO USABLE DRUM VOLUME	m ³	2.3	3.2	4.1
POTENZA INSTALLATA ENGAGED POWER	Kw	52	75	90
POTENZA EFFETTIVAMENTE ASSORBITA IN LINEA POWER CONSUMPTION	Kw	20	30	40
POMPA CIRCOLAZIONE BAGNO BATH CIRCULATION PUMP	Kw	4	5.5	5.5
VELOCITÀ PERIFERICA DEL CESTO IN CENTRIFUGA PERIPHERAL SPEED DURING CENTRIFUGE	mt/1"	48	48	48
LARGHEZZA E PROFONDITÀ MACCHINA MACHINE DEPTH AND LENGTH	A mm B	2890 X 2800	3300 X 2800	3760 X 2800
ALTEZZA TOTALE MACCHINA TOTAL HEIGHT	mm	3050	3050	3050
DIMENSIONI GDS MEDIO PROFONDITÀ E LARGHEZZA (INSTALLAZIONE POSSIBILE SUL RETRO O SUL LATO DESTRO DELLA MACCHINA, VEDERE DISEGNO) AVERAGE GDS DIMENSIONS LENGTH AND WIDTH (INSTALLATION POSSIBLE AT THE REAR OF ON THE RIGHT OF THE MACHINE, SEE DIAGRAM)	C mm D	1280 X 2600	1430 X 3030	1430 X 3030
PESO MACCHINA E ACCESSORI NET WEIGHT MACHINE AND ACCESSORIES	Kg.	7800 + 1000	9000 + 1100	10200 + 1100
TEMPERATURA MAX. DI ESERCIZIO MAX. WORKING TEMPERATURE	C°.	98/104	98/104	98/104

Dati indicativi - Non binding details



Flainox s.r.l.

Macchine tessili per tintoria e finissaggio - 13854 Quaregna (BI) - Italy - Via G. Leopardi, 5
Tel. +39 015.98.06.80 - Fax +39 015.94.771 - e-mail: comm@flainox-it.com - www.flainox-it.com

La facilità del colore
Essential lightness



Stampa: Litotecnica Magliola - Biella

www.modesit.it



Vista di alcuni impianti
View of certain plants
Vista de algunas instalaciones
设备视图



Macchina rotativa per tintura e centrifugazione di capi confezionati e seamless con carico/scarico facilitato

Macchina progettata per soddisfare in particolare le esigenze di mercato con l'introduzione del seamless. Questa macchina, da noi brevettata, è completamente automatizzata in tutte le sue funzioni di carico, scarico e campionatura. Può essere servita da un caricatore automatico o da una navetta per più macchine. Gli indubbi vantaggi di questa soluzione tecnica all'avanguardia sono:

- tempi brevissimi e nessuna manipolazione durante la fase (critica) di scarico dei capi
- tempi brevissimi di carico
- possibilità di facili ed economiche automazioni e robotizzazioni delle varie fasi di carico/scarico

Caratteristiche principali:

- cesto poligonale (brevettato) diviso a 3 scomparti, con alberi e cuscinetti protetti da tenute meccaniche.
- trasmissione a motore unico vettoriale, con sistema auto-frenante da inverter, che fornisce alte prestazioni, con elevati risparmi energetici.
- velocità da 1 r.p.m. sino alla massima velocità di centrifuga regolata da inverter.
- bilanciamento elettro-pneumatico automatico con assorbimento totale delle vibrazioni, per cui non sono richieste fondazioni.
- flessibilità sino al 50% del carico nominale a rapporto bagno costante.
- PC industriale operante in ambiente Windows – con modem per assistenza on-line

Rotary machine for dyeing and spinning of made-up and seamless garments with easy load/unloading feature

This machine has been designed to meet the specific needs of the market with the launch of the seamless garments.

The machine is fully patented by us and fully automated in all its loading, unloading and sampling functions. It may be fitted with an automatic loader or shuttle for several machines.

The clear advantages of this highly advanced solutions are as follows:

- very fast operation and no need for handling during the (critical) garment unloading stage.
- very fast loading times
- possibility of applying easy and economic automation and robotic functions during the loading/unloading stages.

Main features:

- polygonal drum (patented) divided into 3 compartments, with both shafts and bearings protected by mechanical seal devices.
- transmission is by means of single vectorial motor with self-braking inverter system, that ensures high performance and excellent energy savings..
- speeds from 1 r.p.m. up to the maximum inverter regulated spin speed.
- automatic electro-pneumatic balancing with total vibration absorption, so that no special foundations are required.
- flexibility of up to 50% of the nominal load with constant bath ratio
- Industrial PC - using Windows software – with on-line assistance modem.



Máquina rotativa para el teñido y el centrifugado de prendas confeccionadas y seamless con carga/descarga facilitada

Máquina diseñada para satisfacer en particular las exigencias de mercado con la introducción del seamless.

Esta máquina, patentada por nosotros, está completamente automatizada en todas sus funciones de carga, descarga y colección de muestras. Puede estar alimentada por un cargador automático o por una lanzadera para varias máquinas. Las indudables ventajas de esta solución técnica a la vanguardia son:

- tiempos muy breves y ninguna manipulación durante la fase (crítica) de descarga de las prendas
- tiempos muy breves de carga
- posibilidad de fáciles y económicas automatizaciones y robotizaciones de las varias fases de carga/descarga

Características principales:

- cesto poligonal (patentado) dividido en 3 secciones, con árboles y rodamientos protegidos por sujeciones mecánicas.
- transmisión de un único motor vectorial, con sistema auto-frenante por inverter, que suministra elevadas prestaciones, con elevados ahorros energéticos.
- velocidad de 1 r.p.m. hasta la máxima velocidad de centrifugado regulada por inverter.
- equilibrado electro-neumático automático con absorción total de las vibraciones, por lo cual no se requieren cimientos.
- flexibilidad de hasta el 50% de la carga nominal a una relación de baño constante.
- PC industrial que trabaja en ambiente Windows – con módem para la asistencia on-line

具有易于装料/卸料特征的缝制和无缝服装滚筒式染色及脱水设备

随着无缝服装投放市场, 该设备的设计已符合市场的特殊需求。

我们已完全获得该设备的专利权并且在装料、卸料和取样功能方面已完全实现自动化。可配备自动装料机或自动纺织梭以满足若干台设备的需要。

该套非常先进的解决方案具有如下显著优势:

具有非常快的运行速度并且在(关键的)服装卸料台无需人工处理。

非常快的装料时间

在装料/卸料台可应用于操作和经济可行的自动化及机器人功能 主要特征:

多边形转鼓(已获得专利)分为三个隔室, 配有受机械密封装置保护的轴和轴承。

单矢量电机传动, 配有变频自动化制动系统, 确保达到最高性能水平和卓越的节能性能。

速度范围从 1 rpm 到最大变频调节旋转速度。

自动化电动气动平衡装置, 配有总体减震装置, 因此无需特殊设备基础。

采用固定浴比, 灵活调整幅度可达到标准负荷的50%。

工业用个人计算机——采用 Windows

软件——配备在线辅助调制解调器。

Fase di scarico automatico

Automated unloading stage

Fase de descarga automática

自动化卸料台



NRP Evolution

Le funzioni automatiche della macchina e i cicli di tintura vengono eseguiti da un PC industriale facile all'uso e all'assistenza in quanto lavora su software in ambiente Windows.

The automatic machine functions and the dyeing cycles are undertaken by an easy-to-use Industrial PC and easy to refer to as it uses Windows software.

Las funciones automáticas de la máquina y los ciclos de teñido son llevados a cabo por un PC fácil para el uso y para la asistencia pues trabaja sobre software en ambiente Windows.

自动化设备功能和染色周期由易于使用的工业用个人计算机进行控制, 而且由于该计算机应用Windows软件因此易于查阅。

Fase di carico facilitato/automatico

Easy/automated loading stage

Fase de carga facilitada/automática

易于操作/自动化的装料,卸料台